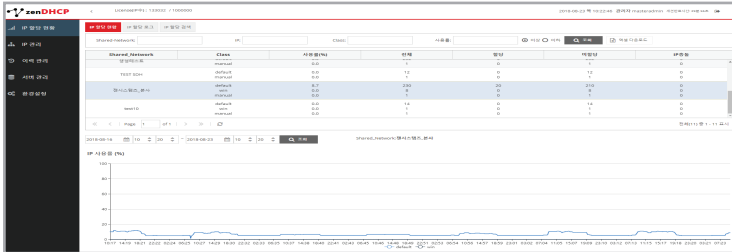


IP 할당 중심 시스템에서 진화한 Non-Stop Provisioning 기반의 무중단 서비스를 제공 하는 시스템으로써 이중화 VRRP 기능이 내장되어 안정성 및 Human error, 장애 발생 시에도 Scope 별 Lease 관리 / Roll back 기능을 통해 신속하고 즉각적인 조치가 가능한시스템입니다.

주요 기능

zenDHCP

IP 할당 현황 및 통계



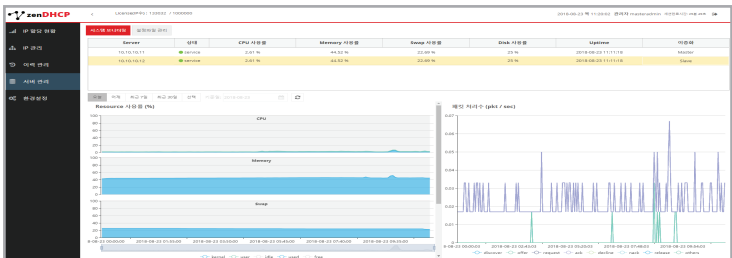
- IP할당 기능 제공을 통한 IP 할당 관리 및 할당 내역 데이터를 통한 통계 기능을 제공
- 즉각적인 IP 할당 사용률 통계 제공
- IP주소 사용현황을 통한 이력관리 기능 제공으로 IP 사용내역의 추적 관리 용이

즉각적인 롤백(Roll back) 기능

The screenshot shows the '롤백 이력' (Rollback History) table. It lists various operations with columns for '작업 시간', '작업명', 'Shared Network', '작업 범위', '작업 결과', and '작업 내용'. The '작업 내용' column contains detailed logs of the rollback actions.

- 작업이력관리 제공을 통한 장애 추적 및 단계별 Rollback 기능을 통한 restore 기능을 제공
- DHCP 작업 후 결과 확인 및 즉각적인 Rollback 가능
- Scope 변경 발생시 즉각적인 Full-scope config를 백업함으로써 유사시 긴급 복구 가능
- Non-stop provisioning 기능과 결합하여 운용 편의성 극대화

이중화 기능(VRRP 기능 기본 제공)



- 복수의 Helper 설정을 통한 이중화, VRRP를 통한 이중화를 제공하여 가용성을 보장
- VRRP 지원을 통해 장애 및 작업 간에도 신속한 Fail-over 지원
- 이중화 안정성을 위하여 Master(오름차순), slave(내림차순) IP 주소 할당 전개

사용자 편의성을 위한 손쉬운 UI 인터페이스

The screenshot shows the 'IP POOL 관리' (IP Pool Management) table. It lists IP pools with columns for 'Shared Network', 'Type', 'Class', 'Subnet', 'Range Start', and 'Range End'. The table provides a clear overview of the configured IP address ranges.

- 편리한 IP POOL 추가, 수정, 삭제 설정
- 관리의 효율성 UP, 장애 위험요소 Down

특장점

zenDHCP

국내 최고 성능 : 3700 LPS CPU 6core, Memory 8G 기준

Non Stop Provisioning : 무중단 서비스 제공으로 장애감소 및 서비스 품질 강화

UI 및 CLI Management : 다양한 IP Pool 관리 기능 지원

Roll Back : 장애 및 오작업 발생 시에도 즉각적인 복구 가능

**상호연동성** : 기존 운영체계에 부합할 수 있도록 다양한 연동 포인트 및 커스터마이징을 제공합니다.

**완벽한 migration** : CNR등 기존 사용 시스템의 Scope 정보를 통해 한치의 오차도 없이 완벽한 Migration을 지원합니다.

**강력한 생존성 및 공격 대응력** : 일정 시간 동안 다수의 DHCP 요청 패킷 차단 기능을 제공, 시스템 보호 및 불량 단말을 추적할 수 있습니다.

## Performance Specification

zenDHCP

### zenDHCP Product Family (zen DHCP-SMB / zenDHCP-ENT / zenDHCP-ISP)

Product Name	적용 Product	권고 사양	HA 이중화	Raid 지원	Leases per Second (실 운영환경 기준)	Hardware Redundancy	관리대상 IP 할당
zenDHCP	zenDHCP-SMB	CPU: 4-Core Memory: 8GB HDD: 1TB*2EA 이상	N / A	X	2000	N / A	10K lic.
	zenDHCP-ENT	CPU: 6-Core Memory: 16GB HDD: 2TB*4EA 이상	지원	Raid 5	3000	Optional second Power supply	100K lic.
	zenDHCP-ISP	CPU: 8-Core Memory: 32GB HDD: 4TB*4EA 이상	지원	Raid 5	4000	Field - replaceable hard disk	1M lic.

## Architecture

zenDHCP

